

## Kontakt

Wolfgangsee Tourismus GmbH

Au 140 | 5360 St. Wolfgang

T: +43 (0) 6138 8003

M: info@wolfgangsee.at

W: wolfgangseecard.at

# Liebe auf den ersten Seeblick.

Die Wolfgangsee Card lässt mit vielen  
Vorteilen die Herzen höherschlagen.



Hier scannen und alle  
Details zur Wolfgangsee Card und  
ihren Vergünstigungen erhalten!

wolfgangseecard.at

# Liebe auf den ersten Seeblick.

Eintauchen in  
die Welt der  
Berge und Seen  
und mit der  
Wolfgangsee  
Card attraktive  
Ermäßigungen  
am glasklaren  
Wolfgangsee  
genießen

Erleben Sie neben ver-  
günstigten Eintritten  
auch ein wunderbares  
Aktivprogramm.  
Zudem bietet Ihnen  
die Wolfgangsee  
Card eine Vielzahl  
an Sonderaktionen  
zu den unterschied-  
lichsten Saison-  
zeiten.

Jetzt  
holen!

Kostenlos bei  
Ihrem Beherbergungs-  
betrieb





## Wolfgangsee Schiffahrt

Salzburg AG Tourismus, WolfgangseeSchiffahrt  
 Markt 35, 5360 St. Wolfgang  
 +43 (0) 6138 22 32  
[info@salzburg-bahnen.at](mailto:info@salzburg-bahnen.at)  
[www.salzburg-bahnen.at](http://www.salzburg-bahnen.at)

Die WolfgangseeSchiffahrt ist seit 1873 in Betrieb und lädt als größte Binnenseeflotte Österreichs zum spontanen Hop-on/Hop-off an sieben Haltestellen: Angesteuert werden Strobl, St. Wolfgang und St. Gilgen und noch einige schöne Ecken mehr. Neben den vier modernen Fahrgastschiffen verfügt die Schiffahrt auch über den nostalgischen Raddampfer „Kaiser Franz Josef“.

Wolfgangsee Ticket	Normalpreis	Vorteilspreis
Erwachsene	€ 23,30	€ 22,00
Familie	€ 52,90	€ 49,90
Familie „light“	€ 29,60	€ 27,90

Es gelten die Betriebszeiten der Schiffahrt 2022.  
 Rabatt/Ermäßigung Gültigkeitszeitraum: April–15. November 2022

## SchafbergBahn

Salzburg AG Tourismus, SchafbergBahn  
 Markt 35, 5360 St. Wolfgang  
 Tel. +43 (0) 6138 22 32  
[info@salzburg-bahnen.at](mailto:info@salzburg-bahnen.at)  
[www.salzburg-bahnen.at](http://www.salzburg-bahnen.at)

Die steilste Dampf-Zahnradbahn Österreichs führt seit 1893 von St. Wolfgang auf den Schafberg. In 35 Minuten überwindet sie die 1.190 Höhenmeter bis zur Schafbergspitze. Bei klarem Wetter hat man einen 360°-Panoramablick über die glitzernden Seen des Salzkammergutes und des Alpenvorlandes mit dem Wolfgangsee, Irrsee, Mondsee, Fuschlsee und dem Chiemsee.

Berg- und Talfahrt	Normalpreis	Vorteilspreis
Erwachsene	€ 43,30	€ 41,00
Familie	€ 99,00	€ 94,00
Familie „light“	€ 55,70	€ 53,00

Es gelten die Betriebszeiten der SchafbergBahn 2022.  
 Rabatt/Ermäßigung Gültigkeitszeitraum: April–15. November 2022



## Postalm Mautstraße

Michael Raudaschl  
Schoberweg 6, 5350 Strobl  
Tel. +43 (0) 664 35 10 12 8  
sommer@postalm.at  
www.postalm.at

Etwa 12 km oberhalb von Strobl am Wolfgangsee befindet sich das größte zusammenhängende Almgebiet Österreichs – und das zweitgrößte Hochplateau Europas: die Postalm. Zahlreiche Wanderwege führen durch das weite Almgebiet, viele Almhütten laden zu einer genussvollen Jause mit selbst hergestellten Almprodukten ein.

Leistung	Normalpreis	Vorteilspreis
Maut pro PKW (max. 9 Personen)	€ 16,00	€ 14,40
Maut pro Motorrad	€ 6,00	€ 5,40

Rabatt/Ermäßigung Gültigkeitszeitraum: April–November

## Naturstrände Strobl

Gemeindeamt Strobl  
Dorfplatz 1, 5350 Strobl  
Tel. +43 (0) 6137 72 56  
gemeinde@gemeinde-strobl.at  
www.strobl.salzburg.at

Die drei Naturstrände (Liegewiese Felmayer, Wasswiese, Liegewiese Gschwendt) von Strobl laden zu einer erfrischenden Abkühlung und zum Entspannen und Genießen des Wolfgangsees und seinem traumhaften Ambiente ein. Die Liegewiese Felmayer und der Naturstrand Wasswiese verfügen zudem über einen Kinderspielplatz sowie ein Badebuffet für den kleinen und großen Hunger.

Leistung	Normalpreis	Vorteilspreis
Tageseintritt	€ 5,00	€ 2,50

Rabatt/Ermäßigung Gültigkeitszeitraum: Mai–September





## Sommerrodelbahn Strobl

Sommerrodelbahn Strobl am Wolfgangsee  
Gschwendt 268, 5350 Strobl  
Tel. +43 (0) 6137 70 85  
office@rodelnamsee.at  
www.rodelnamsee.at

Die Riesenrutschbahn in Gschwendt bei Strobl erfreut seit mehr als 30 Jahren die Besucher und Gäste dieser Ferienregion. Bei Wanderungen und Ausflügen in der Wolfgangseeregion ist so eine Rodelpartie oft der alles krönende Abschluss eines ereignisreichen Tages.

Berg- und Talfahrt	Normalpreis	Vorteilpreis
Erwachsene	€ 7,80	€ 6,50
Kind	€ 6,50	€ 5,00

Rabatt/Ermäßigung Gültigkeitszeitraum: Mai–September/Oktober, je nach Witterung

## Abarena Allwetter-Freizeitpark

Abarena  
Wasser-Wunder-Straße 1, 5342 Abersee/St. Gilgen  
Tel. +43 (0) 6227 27 18 0  
willkommen@abarena.at  
www.abarena.at

In der Abarena warten Abenteuer, Spiel und Spaß auf Groß und Klein! Riesenhüpfkissen, Schaukelgalerie, Klettern in der Westernstadtfassade oder bei Badetemperaturen am Wasserspielplatz u. v. m. hat der Allwetter-Freizeitpark zu bieten. Auch an Regentagen gibt es viel zu entdecken beim Austoben am Indoor-Playground.

Tageseintritt	Normalpreis	Vorteilpreis
Erwachsene	€ 11,90	€ 9,90
Kind	€ 11,90	€ 9,90

Rabatt/Ermäßigung Gültigkeitszeitraum: immer montags von 01.07. bis 11.09.2022



## Wellness-alm am Leopoldhof

Wellness-alm am Leopoldhof  
Ried 8, 5360 St. Wolfgang  
Tel. +43 (0) 6138 20 42 0  
office@wellness-alm.at  
www.wellness-alm.at

Die Gemütlichkeit einer urigen Almhütte und der Komfort einer modernen Wellnessanlage. Nach diesen Vorgaben wurde auf rund 3.500 m<sup>2</sup> eine der größten Wellnessanlagen im Salzkammergut eröffnet. Auf drei Ebenen samt groß angelegtem Außenbereich, mit Blick auf die umliegenden Berge, bietet die Wellness-alm entspannungssuchenden Gästen ein unvergessliches Wellnessvergnügen.

Abendticket (ab 18:00 Uhr)	Normalpreis	Vorteilspreis
„Sonnenuntergang auf der Alm“	€ 22,00	€ 19,80

Rabatt/Ermäßigung Gültigkeitszeitraum: 01. Juli–31. Oktober 2022

## Erlebnis Kleefeld

Gasthof Kleefeld Hotel GmbH  
Kleefeldstraße 4, 5350 Strobl  
Tel. +43 (0) 6137 73 83  
info@kleefeld.at  
www.kleefeld.at

Im Wildtierpark Kleefeld begegnen Sie rund 250 Stück Rot- und Damwild sowie prachtvollen Steinböcken. Entlang des Wildtierparks entdecken Sie Fischteiche mit Forellen, Lachsforellen und Stören. Auf die Kinder warten ein Bienenlehrpfad, ein Streichelzoo und ein Spielplatz. Zudem ist das Kleefeld Ausgangspunkt für zahlreiche Wander- und Bergtouren.

Eintritt inkl. Parkplatz	Normalpreis	Vorteilspreis
bis 30 min	kostenlos	kostenlos
bis 1,5 Stunden	€ 3,00	kostenlos
bis 2,5 Stunden	€ 5,00	kostenlos
jede weitere Stunde	€ 1,00	kostenlos

Rabatt/Ermäßigung Gültigkeitszeitraum: ganzjährig



## Joe's Wasserski

Wasserskischule Grabner  
Seepromenade, 5350 Strobl  
Tel. +43 (0) 664 33 62 88 9  
office@joes-wasserschi.com  
www.joes-wasserschi.com

Alles über aktuelle Trendsportarten am Wasser, wie Wasserski, Wakeboard, Tube-Riding (Reifen), Banana (auf einer aufblasbaren Gummi-Banane hinter einem Boot über die Wellen flitzen) und Taxi-Boot. Oder wollen Sie in unserer Motorboot-Fahrschule einen Bootsführerschein erwerben? Joe macht's möglich!

Leistung	Normalpreis	Vorteilspreis
1 Runde Wasserski/Wakeboard	€ 20,00	€ 18,00
Reifen pro Person	€ 10,00	€ 9,00
Couch pro Person	€ 9,00	€ 8,10

Rabatt/Ermäßigung Gültigkeitszeitraum: Wasserskifahren, Wakeboarding, Reifen- & Couchfahren: Mai, Juni & September

## Wasserskischule Girbl

Wasserskischule Girbl  
Seepromenade, 5350 Strobl  
Tel. +43 (0) 6137 74 84  
girbl.sport@aon.at  
www.girblsport.com

Wasserspaß am Wolfgangsee, hier ist für jeden etwas dabei! Egal, ob Wasserskifahren, Wakeboarding, Reifen- & Couchfahren oder Speedboat-Rundfahrten. Einzigartig bei der Wasserskischule Girbl ist das Parasailing, frei nach dem Motto: Den See aus der Vogelperspektive erleben!

Leistung	Normalpreis	Vorteilspreis
1 Runde Wasserski/Wakeboard	€ 20,00	€ 18,00
Reifen pro Person	€ 10,00	€ 9,00
Couch pro Person	€ 9,00	€ 8,00
Parasailing-Tandemflug	€ 119,00	€ 107,00

Rabatt/Ermäßigung Gültigkeitszeitraum: Wasserskifahren, Wakeboarding, Reifen- & Couchfahren: Mai, Juni & September / Parasailing-Tandemflug: Mai-September





## Radverleih Radhaus Wolfgangsee GmbH

Steinklüftstraße 2, 5340 St. Gilgen

Tel. +43 (0)6227 20 38 5

office@radhaus-wolfgangsee.at

www.radhaus-wolfgangsee.at

Radverleih	Normalpreis	Vorteilspreis
E-Trekkingbike	€ 30,00	€ 27,00
E-Mountainbike	€ 40,00	€ 36,00

Weitere Ermäßigungen auf Anfrage direkt im Shop.  
Rabatt/Ermäßigung Gültigkeitszeitraum: ganzjährig

## Seebiker

Markt 54, 5360 St. Wolfgang

Tel. +43 (0)660 92 04 46 3

see-biker@gmx.at

www.seebiker.at

Radverleih	Normalpreis	Vorteilspreis
E-Trekkingbike	€ 39,00	€ 35,10
E-Mountainbike (500 W)	€ 39,00	€ 35,10

Weitere Ermäßigungen auf Anfrage direkt im Shop.  
Rabatt/Ermäßigung Gültigkeitszeitraum: ganzjährig

## Pro Travel

Markt 152, 5360 St. Wolfgang,

Tel. +43 (0)6138 25 25,

protravel@st-wolfgang.at

www.protravel.at

Radverleih	Normalpreis	Vorteilspreis
E-Trekkingbike	€ 30,00	€ 27,00
E-Mountainbike (500 W)	€ 40,00	€ 36,00

Weitere Ermäßigungen auf Anfrage direkt im Shop.  
Rabatt/Ermäßigung Gültigkeitszeitraum: ganzjährig

# Radverleihe am Wolfgangsee

Erleben Sie – ausgehend vom Wolfgangsee – Genussradtouren zu wunderbaren Plätzen sowie kulturelle Besonderheiten und eine Vielzahl an Ausflugszielen. Sie haben kein eigenes Bike mit im Gepäck? Kein Problem, die Fachbetriebe am See sind Ihr kompetenter Ansprechpartner.

## Huber & Schiendorfer GmbH

Salzburger Straße 37, 5350 Strobl

Tel. +43 (0)6137 72 45

office@rad-gartentechnik.at

www.rad-gartentechnik.at

Radverleih	Normalpreis	Vorteilspreis
E-Trekkingbike KTM	€ 32,00	€ 28,80
E-Mountainbike KTM	€ 40,00	€ 36,00

Weitere Ermäßigungen auf Anfrage direkt im Shop.  
Rabatt/Ermäßigung Gültigkeitszeitraum: ganzjährig





## Ortsführungen St. Wolfgang

Tourismusverband St. Wolfgang  
Au 140, 5360 St. Wolfgang  
Tel. +43 (0) 6138 80 03  
st.wolfgang@wolfgangsee.at  
www.wolfgangsee.at

Auf den Spuren von St. Wolfgang's 1.000-jähriger Geschichte – Entdecken Sie die schönsten Seiten des historischen Marktes mit seinen wunderbaren Kunstschatzen, Geschichten und Legenden. Der Rundgang im Markt beinhaltet zudem eine Besichtigung der weltberühmten Wallfahrtskirche mit Franz Sales Amato.

Treffpunkt: Pilgerbrunnen bei der Wallfahrtskirche.

### Kostenlos

Termine: 07. + 14. Juli 2022  
20. + 27. Juli 2022  
03. + 10. + 17. August 2022  
25. August 2022  
01. + 08. September 2022

## Mozartdorf St. Gilgen öffentl. Führungen

Tourismusverband St. Gilgen  
Mondsee Bundesstraße 1 a, 5340 St. Gilgen  
Tel. +43 (0) 6227 23 48 oder + 43 (0) 6138 80 03 30,  
brigitte@wolfgangsee.at  
www.wolfgangsee.at

Eine abwechslungsreiche Tour durch den Ort gibt Einblicke in die Geschichte, erzählt von altem Handwerk, ausgelassenen Künstlerinnen und Künstlern, prägenden Personen, wie z. B. der Schriftstellerin Marie von Ebner-Eschenbach, Mozarts Mutter und Schwester, einem Nobelpreisträger, und vielem mehr. Berg- und Seegeschichten sowie die Sommerfrische runden diese unterhaltsame Tour ab.

Treffpunkt: Talstation Zwölferhorn Seilbahn

### Kostenlos

Termine: Jeden Montag von 20. Juni bis 05. September 2022



## Aktiv am Wolfgangsee – Sommerprogramm

Wolfgangsee Tourismus GmbH  
 Au 140, 5360 St. Wolfgang  
 Tel. +43 (0) 6138 80 03  
 st.wolfgang@wolfgangsee.at  
 www.wolfgangsee.at

Gemeinsam mit Adriano Spiegl bietet die Wolfgangsee Tourismus GmbH im Juli und August actionreiche Sommer-Aktivitäten für Gäste und Einheimische an.

Anmeldung erforderlich bis um 17:00 Uhr am Vortag in den Tourismusbüros.

Leistung	Normalpreis	Vorteilpreis
Bogensport Erwachsene	€ 35,00	€ 28,00
Bogensport Kind	€ 17,50	€ 10,50
Floßbauen Erwachsene	€ 32,00	€ 30,00
Floßbauen Kind	€ 16,00	€ 14,00

Rabatt/Ermäßigung Gültigkeitszeitraum: Termine wöchentlich im Juli und August

### Bogensport

Nach einer kurzen Wanderung zum Auer-Hias-Bauer erfahren die Teilnehmer die klassische Form des Bogensportes durch Training des instinktiven Zielvorganges. Eingeschossen wird auf der Scheibe – ähnlich wie bei Olympia. Da wir aber doch im Salzkammergut zu Hause sind, gehen wir nach der Einführung in den Wald, wo wir auf 3D-Tiere in Originalgröße schießen. Ein tolles Erlebnis für Kinder und Erwachsene!

Immer dienstags (Start: 5.7.2022),  
 Treffpunkt: 10:00 Uhr am Marktplatz St. Wolfgang

### Floßbau

Die Teilnehmer bauen aus bereitgestellten Materialien Wasserfahrzeuge, welche später ihre Tauglichkeit beweisen müssen. Hier sind Ideen zur Planung und Umsetzung mit entsprechendem Teamgeist und Ausdauer gefordert. Viel Spaß in der Gruppe ist garantiert – hoher Erlebnisfaktor!

Immer donnerstags (Start: 7.7.2022),  
 Treffpunkt: 14:00 Uhr, Slippingstelle Strobl, neben dem Ausfluss vom Wolfgangsee



## Mozartmuseum St. Gilgen

Mozarthaus St. Gilgen am Wolfgangsee  
 Ischler Straße 15, 5340 St. Gilgen  
 Tel. +43 (0) 6227 20 24 2  
 info@mozarthaus.info  
 www.mozarthaus.info

Das Mozartdorf St. Gilgen am Wolfgangsee war Heimat dreier Menschen, die das Leben von Wolfgang Amadeus Mozart wesentlich geprägt und beeinflusst haben. Die Ausstellung im Mozarthaus St. Gilgen zeigt ihr Schicksal und erzählt ihre persönliche Lebensgeschichte. Neben einer Ausstellung wird die Multimedia-Schau „Die Mozarts und St. Gilgen“ in vier Sprachen (DE, EN, IT, JAP) gezeigt.

Fahrten	Normalpreis	Vorteilpreis
Erwachsene	€ 4,00	€ 3,60
Kind & Schüler (6–18J.)	€ 2,50	€ 2,25

Rabatt/Ermäßigung Gültigkeitszeitraum: Juni–September

## Museumsverein Zinken- bacher Malerkolonie

Museumsverein Zinkenbacher Malerkolonie  
 Aberseestraße 11, 5340 St. Gilgen  
 Tel. +43 (0) 6227 76 66 oder +43 (0) 676 34 23 40 0  
 museum@malerkolonie.at  
 www.malerkolonie.at

Das Museum der Zinkenbacher Malerkolonie ist Künstlern, die in der Zwischenkriegszeit ihre Sommerfrische am Wolfgangsee verbrachten, gewidmet. Die diesjährige Ausstellung beleuchtet Licht- und Schattenseiten künstlerischen Schaffens, insbesondere im Rahmen von Künstlerkreisen im gesellschaftspolitischen Spiegel der Zwischenkriegszeit. Sie präsentiert ausgesuchte Werke von Mitgliedern der Zinkenbacher Malerkolonie und des Hagenbundes.

Leistung	Normalpreis	Vorteilpreis
Eintritt	€ 6,50	€ 4,00
Freier Eintritt für Kinder und Jugendliche bis 16 Jahre		

Rabatt/Ermäßigung Gültigkeitszeitraum: 18. Juni–09. Oktober 2022





## Musikinstrumenten Museum der Völker

Musikinstrumenten Museum der Völker  
Aberseestraße 11, 5340 St. Gilgen  
Tel. +43 (0) 6227 82 35  
con.takt@hoerart.at  
www.hoerart.at

Sammlung von über 3.000 Musikinstrumenten aus aller Welt, welche zum Teil in eindrucksvoller Weise vorgeführt werden. Das Musikinstrumente-Museum lädt zu einer musikalischen Weltreise ein. Von St. Gilgen einmal um die ganze Erde! Sie begegnen fremden Ländern, Landschaften und Volksstämmen und deren Musik, Bräuchen und Kulturen. Ihre Ohren werden Augen machen!

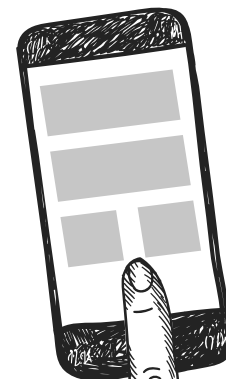
Eintritt	Normalpreis	Vorteilspreis
Erwachsene	€ 4,00	€ 3,00
Kind	€ 2,50	€ 2,00

Rabatt/Ermäßigung Gültigkeitszeitraum: Sommer



# SEE BLICK ERLEBNISSE AM SEE

Erhalten Sie alle  
Informationen auf  
Ihr Mobiltelefon.



Jetzt scannen  
und noch heute  
erleben!



wolfgangsee.at





## Katrin Seilbahn

Katrin Seilbahn  
Kaltenbachstraße 62, 4820 Bad Ischl  
Tel. +43 (0) 6132 23 78 8  
info@katrinseilbahn.com  
www.katrinseilbahn.com

Seit 1959 bringt die charmante 4er-Seilbahn Bewohner und Gäste der Kur- und Kaiserstadt Bad Ischl hoch auf die Katrin-Alm. Kulinarische Köstlichkeiten im Katrin-Berggasthof und der Katrin-Almhütte, eine kaiserliche Aussicht über Bad Ischl oder alpines Wandern mit Blick auf sieben Seen? Auf der Katrin ist für jeden etwas dabei!

Fahrten	Normalpreis	Vorteilspreis
Berg- <b>UND</b> Talfahrt Erw.	€ 23,00	€ 21,00
Berg- <b>ODER</b> Talfahrt Erw.	€ 16,00	€ 15,00

Rabatt/Ermäßigung Gültigkeitszeitraum: ganzjährig

## Karkogel-Seilbahn Sommerrodelbahn

Abtenauer Bergbahnen GmbH  
Au 99, 5441 Abtenau  
Tel. +43 (0) 6243 24 32  
info@karkogel.com  
www.karkogel.com

Die komfortable Kabinenbahn bringt Sie binnen weniger Minuten zum Startpunkt der 2 km langen Sommerrodelbahn und zum Ausgangspunkt für zahlreiche Wanderungen. Von Mai bis Oktober geht es talwärts mit den schnittigen gelben Flitzern und mit traumhaftem Blick über das Abtenauer Becken.

Leistung	Normalpreis	Vorteilspreis
Berg- u. Talfahrt Kabinenb. Erw.	€ 14,00	€ 12,50
Berg- u. Talfahrt Kabinenb. Kind	€ 10,00	€ 9,00
Sommerrodelbahn Erw.	€ 15,50	€ 14,00
Sommerrodelbahn Kind	€ 11,00	€ 10,00

Rabatt/Ermäßigung Gültigkeitszeitraum: Sommer 2022

# FAQ

## Wie erhalte ich meine persönliche Wolfgangsee Card?

Sie erhalten Ihre persönliche Wolfgangsee Card in den teilnehmenden Unterkunftsbetrieben bei der Anmeldung durch den Gastgeber.

## Was kostet die Wolfgangsee Card?

Die Wolfgangsee Card ist kostenlos ab einer Übernachtung in allen teilnehmenden Wolfgangsee Unterkunftsbetrieben.

## Wie lange ist die Card gültig?

Die Wolfgangsee Card ist für die gesamte Dauer Ihres Aufenthaltes gültig.

## Welche Vorteile und Ermäßigungen bietet die Wolfgangsee Card?

Eine detaillierte Übersicht aller Vorteile und Ermäßigungen finden Sie hier: [www.wolfgangseecard.at](http://www.wolfgangseecard.at). Die Leistungen können je nach Saisonzeiten unterschiedlich sein.

## Wie ist die Wolfgangsee Card zu verwenden?

Die Wolfgangsee Card darf nicht an Dritte weitergegeben werden. Bei missbräuchlicher Verwendung wird die Karte eingezogen.

## Ab welchem Alter ist die Wolfgangsee Card erhältlich?

Die Wolfgangsee Card ist ab dem vollendeten 3. Lebensjahr erhältlich.

Exklusive  
**Vorteile**

Jetzt  
profitieren!



Herausgeber: Wolfgangsee Tourismus GmbH. Für den Inhalt verantwortlich: Der jeweilige Leistungsanbieter. Grafik: doppelpaula. Druck: ... Fotos: Wolfgangsee Tourismus GmbH bzw. wurde das Bildmaterial für die Angebote von den Partnerbetrieben der Card zur Verfügung gestellt. Die Wolfgangsee Tourismus GmbH übernimmt keine Erfüllungsgarantie und Haftung für die angebotenen Leistungen. Alle Angaben ohne Gewähr. Änderungen vorbehalten. Alle aktuellen Informationen finden Sie unter [wolfgangsee.at](http://wolfgangsee.at).